



## 看護小規模多機能型居宅介護のご案内 (複合型サービス)

看護小規模多機能型居宅介護は、医療的ケアの必要な要介護者の在宅療養を医療処置も含めた多様なサービスで支えます。小規模多機能型居宅介護の通所・宿泊・訪問介護に訪問看護の機能を加えることで24時間365日の継続したケアを行います。慣れ親しんだ地域と家で、身近な人に囲まれて暮らし続けられるよう看護と介護で連携しサポートします。

### サービスの内容

「通い」「泊まり」「訪問看護」「訪問介護」を利用者や家族のニーズに合わせ自由な組み合わせで提供することができます。

#### 通いサービス

午前9時—午後5時



少人数で家庭的な温かい雰囲気大切に、利用者の体調や予定に合わせたサービスを提供します。

#### 訪問介護サービス

随時 365日



顔なじみのスタッフがお自宅に訪問し身体介護・家事援助をします。

#### 泊まりサービス

午後5時—午前9時



通いと同じ場所で同じスタッフが対応します。利用者やご家族の状況に応じて柔軟にご利用できます。

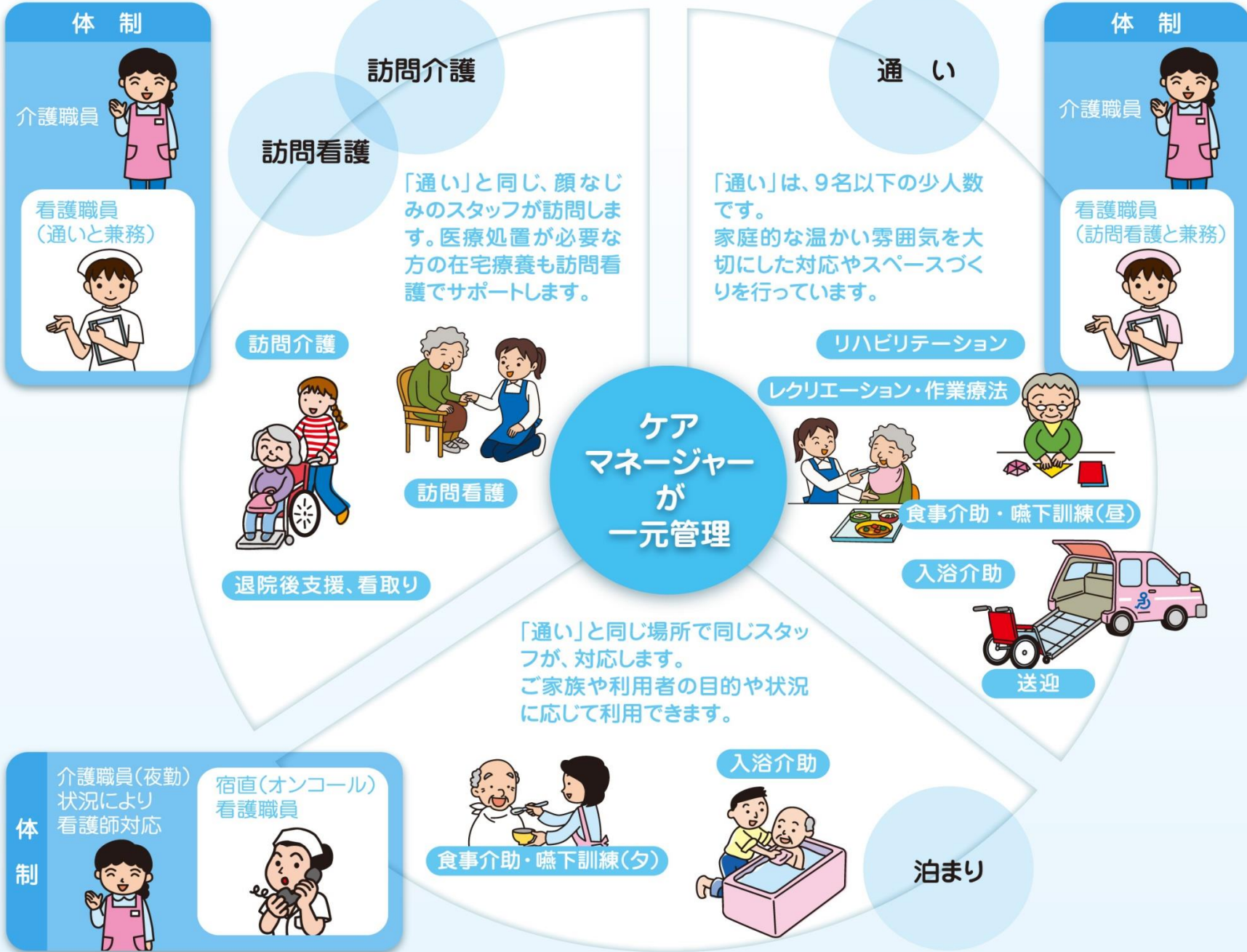
#### 訪問看護サービス

随時 365日



医療ケアが必要な方は医師の指示書をもとに、訪問看護が受けられます。また、医療保険による訪問看護を受けている方にも対応します。

# 「複合型サービス事業所あい」の一日



## ご利用対象者

徳島市に住民票があり、要介護度1から要介護度5の方

胃ろう、尿カテーテル等医療ケアの必要な方、認知症で生活支援が必要な方、痛みがあり不安な方

## 登録定員・利用定員

営業時間及び利用定員	通いサービス 午前9時～午後5時まで	9名
	宿泊サービス 午後5時～午前9時まで	3名
	訪問サービス	24時間
登録定員	18名	

## ご利用料金

基本料金（1か月につき）

### 通い・訪問・宿泊（介護費用分）すべてを含んだ一月単位の包括費用の額

要介護状態区分	利用者負担金
要介護1	12,341円
要介護2	17,268円
要介護3	24,274円
要介護4	27,531円
要介護5	31,141円

- ・利用料金は1か月ごとの包括費用（定額）です。
- ・サービスの利用料金は、要介護度に応じて異なります。
- ・緊急時訪問看護加算があり、必要に応じ夜間も訪問します。
- ・月の途中から利用する場合は、サービス提供日からその月の末日までを日割りで算定します。
- ・月途中で終了する場合は、その月の初日から契約解除日までを日割りで算定します。
- ・医師指示書により医療保険での訪問看護が可能です。

注：月ごとの包括料金ですので、契約者の体調不良や状態の変化等により、看護小規模多機能型居宅介護計画に定めた期日よりも利用が少なかった場合、または看護小規模多機能型居宅介護計画に定めた期日よりも多かった場合であっても、日割りで割引または増額はいたしません。

### ◆介護保険の給付対象とならないサービス

以下のサービスはご契約者のご負担となります。

### 食費、雑費等（実費）

項目	料金（実費）
朝食	300円
昼食	550円
夕食	550円
宿泊費	2,000円
その他	・おむつ代 ・レクリエーションに参加していただく場合、材料代等の実費 ・日常生活上必要なものであって、負担して頂くのが適当と認められるもの

## 手続き

当事業所のケアマネージャーがケアプランを作成します。

看護小規模多機能型居宅介護

## 複合型サービス事業所あい

### 登録定員

徳島市在住の方で、要介護 1～5 の方 18 人です。

### 利用定員

通いの定員が 9 人、宿泊定員が 3 人です。

### 利用時間

○通いは午前 9 時から午後 5 時です。

○宿泊の時間は、午後 5 時から午前 9 時です。

○訪問(介護・看護)は、365 日 24 時間です。

### 営業時間

24 時間 / 365 日

お問い合わせとご相談は午前 9 時から午後 5 時まで  
にお願いします。

### 利用料金

介護保険の自己負担額は毎月定額。他に食事代、宿泊  
費などは別途必要です。

### 住 所

〒770-0801 徳島市上助任町蛭子 98-76

TEL 088-624-9777

FAX 088-624-9666



見学をいつでも受け付けています。

お試しのご利用をご希望の方は、ご相談ください。

事業所内での処置の様子



調理師による手料理



レクリエーション風景

